

CENSIMENTI MMAS BEAUTY

Il Canale Distributori di Cosmetica 2020 sul Mercato Italia

Dati di Mercato

La Divisione MMAS

Da oltre 25 anni, *Metmi* sviluppa progetti e servizi innovativi che diano impulso alle attività di marketing e di vendita, prendendo origine dalla conoscenza dei mercati attraverso la costituzione di archivi di dati e informazioni - ciò che oggi viene chiamato *Big data* - *raccolti e aggiornati semestralmente attraverso indagini organizzate all'interno di sofisticati modelli di Customer Marketing.*

Questa predisposizione alla progettualità cognitiva del business si traduce in servizi concepiti e sviluppati in database proprietari - *Censimenti MMAS* - uno strumento fondamentale per il lavoro del management delle aziende per analisi di mercato, pianificazione delle strategie commerciali e di comunicazione, assetto e organizzazione della forza vendita, azioni commerciali sul territorio.

La Divisione MMAS

- Il modello MMAS si contraddistingue perché è impostato sui Censimenti MMAS, database specifici di ciascun canale distributivo, che vengono aggiornati in modo sistematico tramite contatti telefonici puntuali con ciascun operatore esistente

MMAS db - La Conoscenza Puntuale del Normal Trade

Il punto forte della costruzione di un Censimento MMAS è nella *certificazione e qualifica puntuale dell'anagrafica del canale profilato*: ciò avviene nel 100% dei casi attraverso *una telefonata* alla quale viene in seguito *proposta un'intervista con un questionario strutturato* (redemption media 75%), oltre che da sistematiche attività di web desk research.

Ciascun database MMAS viene *aggiornato semestralmente*, attraverso interviste telefoniche con un panel rotativo pari ad un quarto dell'universo di riferimento (*Revolving Panel*) e *consente di inserire delle domande ad hoc* per rilevare specifici fenomeni e bisogni dei canali censiti.

MMAS db - La Conoscenza Puntuale del Normal Trade

I principali dati raccolti in *MMAS Distributori Cosmetica* si suddividono in:

- **Quantitativi** (N° Addetti, N° Vetrine, Mq. Negozio, N° Punti Vendita, N° Agenti Vendita, N Commessi in negozio, Clienti medi serviti al giorno)
- **Qualitativi** (Settori Merceologici Serviti, Raggio di operatività territoriale)
- **Servizi** (Proprietà di sito e-commerce, Organizzazione per effettuare consegne)
- **Brand** (Principali marche di prodotti tricologici distribuiti)

Tutti i dati raccolti sono disponibili attraverso la piattaforma di geomarketing *MMAS Gis*

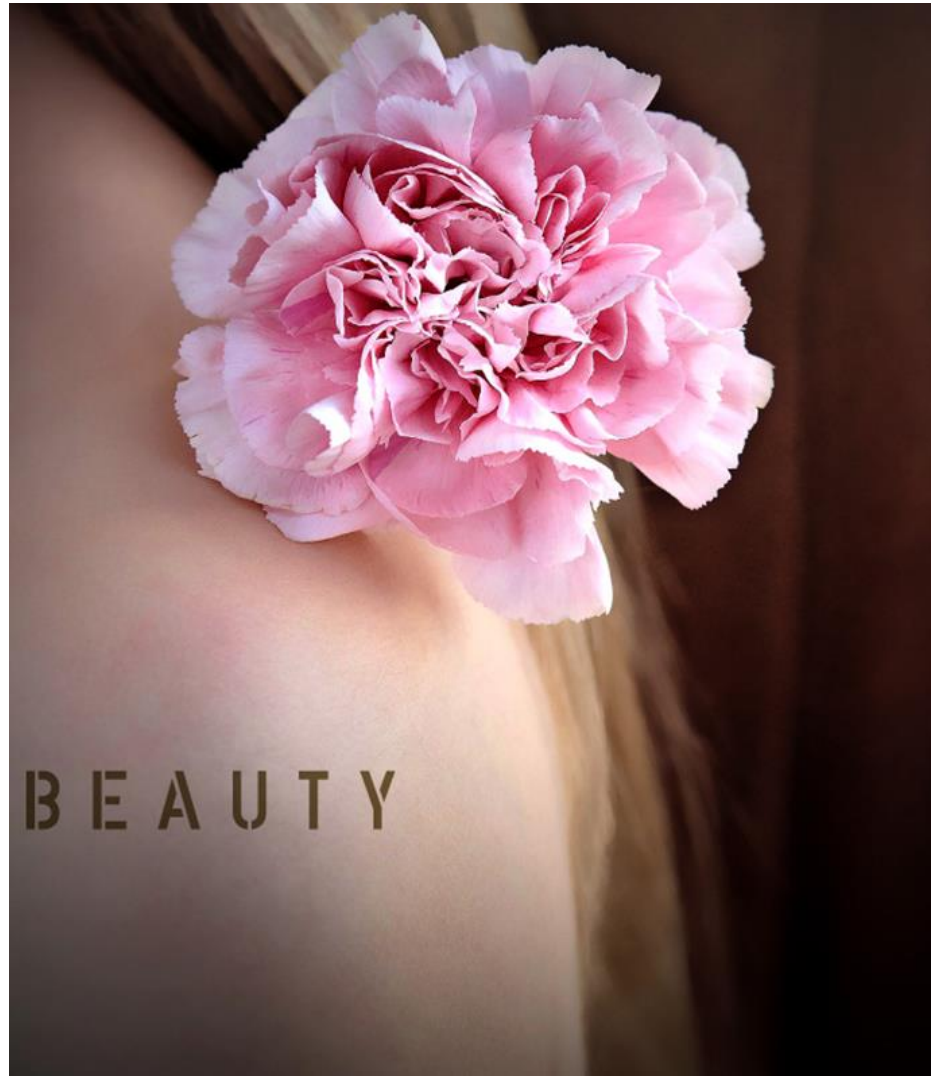


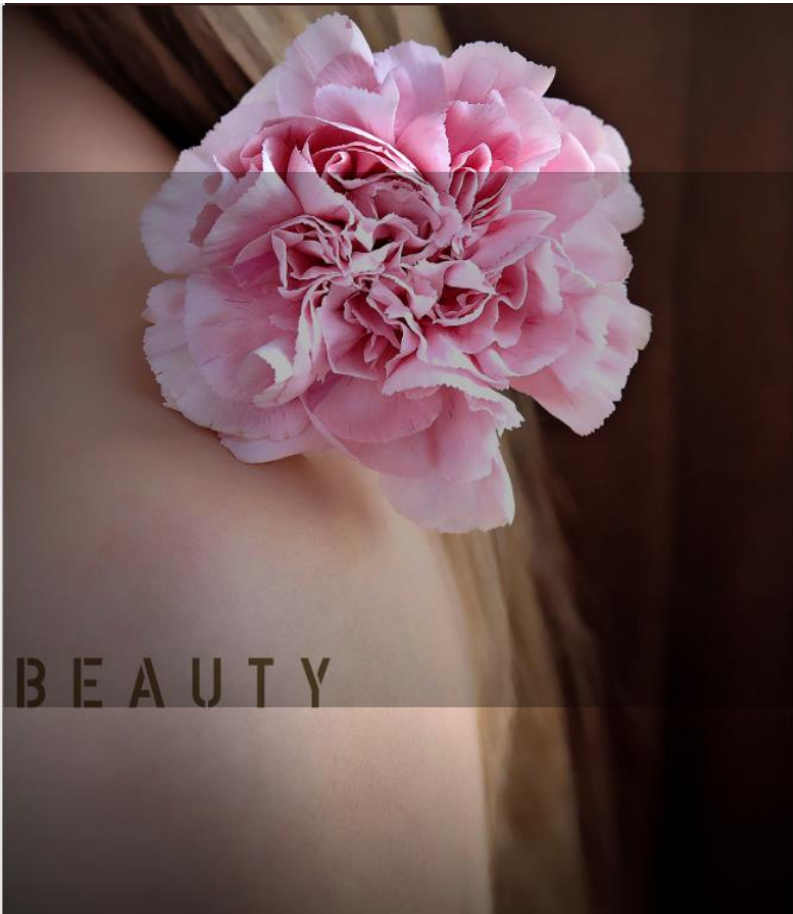
MMAS db - La Conoscenza Puntuale del Normal Trade

Ad ogni Censimento MMAS corrisponde il *Potenziale MMAS*, un *Indicatore Commerciale* che viene calcolato per ogni singola anagrafica, ed è presente nel database del Censimento MMAS del canale. Viene elaborato attraverso *algoritmi basati sulle informazioni quantitative* raccolte e *fornito in forma standard o personalizzato* in funzione delle esigenze dell'Azienda Cliente.

Attraverso *l'attività di match* tra il file che rappresenta la customer base dell'Azienda Cliente e il file MMAS che rappresenta l'universo del canale, è possibile realizzare una *Customizzazione del database MMAS per il Cliente*.

MMAS Beauty - Chi Usa MMAS



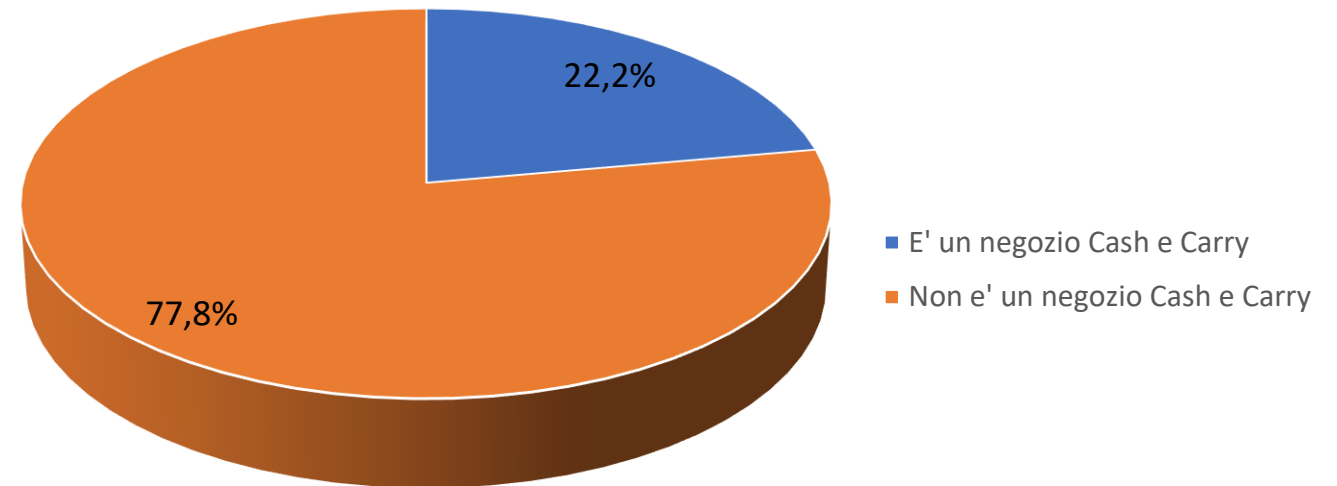


CENSIMENTI MMAS DISTRIBUTORI DI COSMETICA

I Dati RP2001

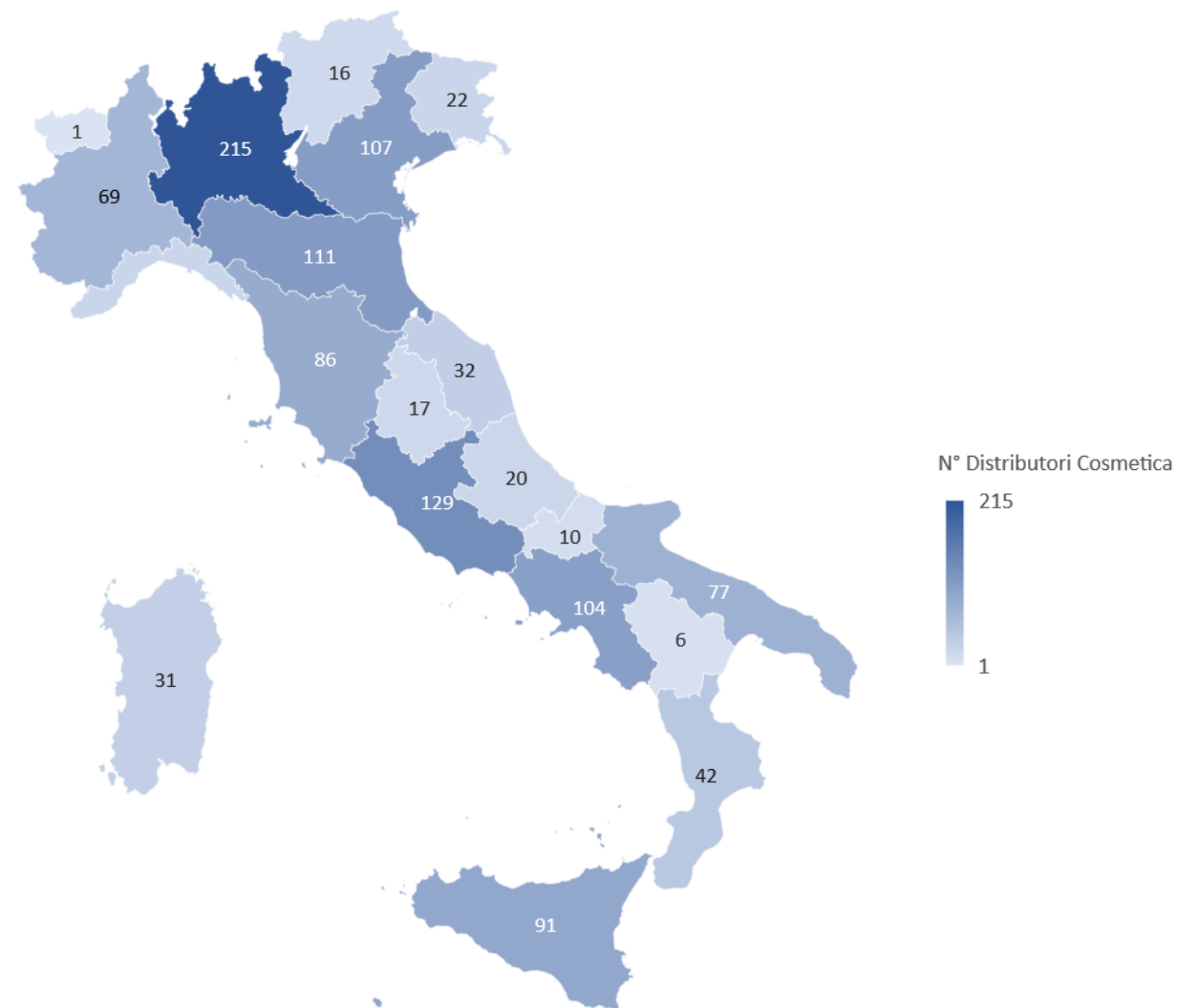
MMAS Distributori di Cosmetica RP2001- Tipologia

- Nel 2020 sono stati certificati n.1.219 Distributori di Cosmetica in Italia
- I Distributori di Cosmetica che hanno risposto al questionario sottoposto nel corso del censimento sono stati l'80,6%
- Degli intervistati il 77,8% dichiara di non essere un negozio del tipo Cash&Carry



MMAS Distributori di Cosmetica RP2001 - Copertura Nazionale

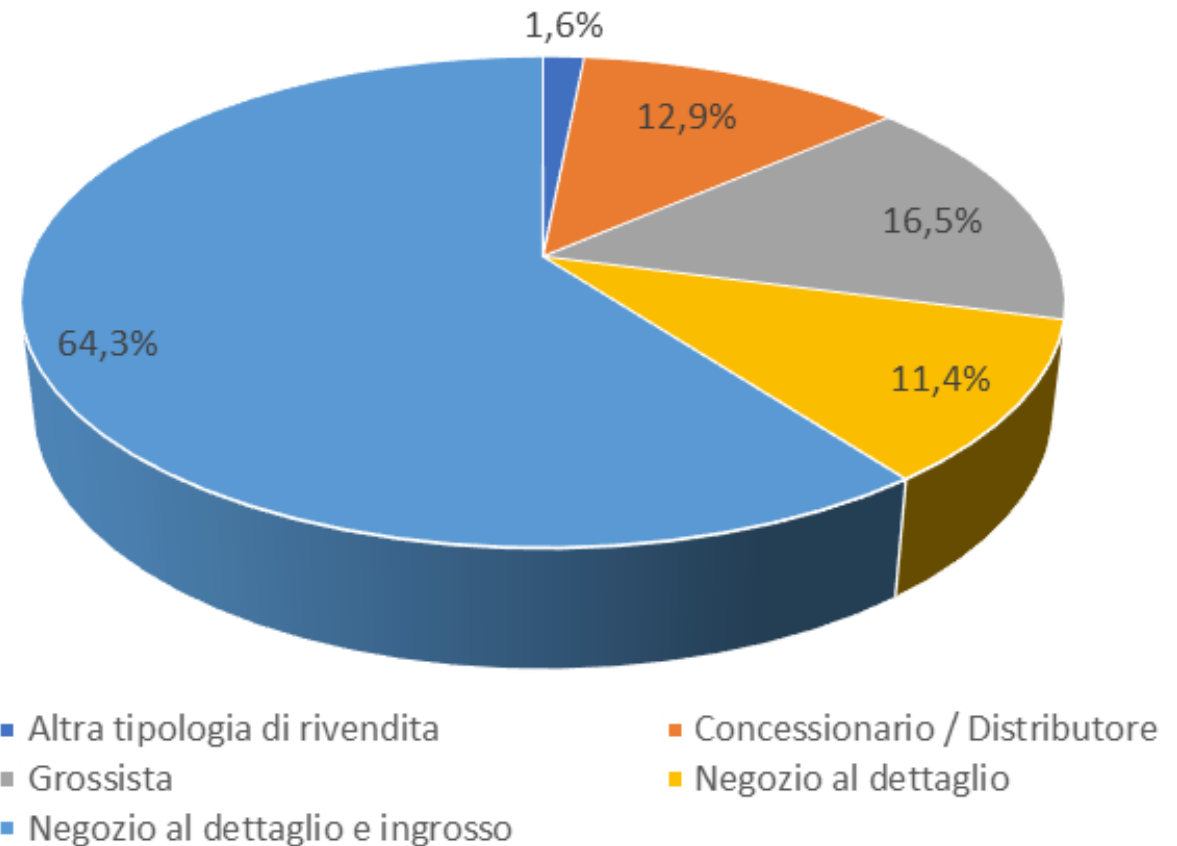
REGIONE	N° Distributori Cosmetica	%	Valore Fatturato (migliaia €)
Liguria	22	1,8%	412.156 €
Lombardia	215	17,8%	4.998.106 €
Piemonte	69	5,7%	1.581.907 €
Valle D'Aosta	1	0,1%	30.428 €
Emilia-Romagna	111	9,2%	2.670.295 €
Friuli-Venezia Giulia	22	1,8%	438.259 €
Trentino-Alto Adige	16	1,3%	320.160 €
Veneto	107	8,9%	2.344.429 €
Lazio	129	10,7%	2.473.493 €
Marche	32	2,6%	735.209 €
Toscana	86	7,1%	1.588.553 €
Umbria	17	1,4%	411.247 €
Campania	104	8,6%	1.680.133 €
Abruzzo	20	1,7%	313.936 €
Molise	10	0,8%	139.802 €
Puglia	77	6,4%	1.374.439 €
Basilicata	6	0,5%	103.438 €
Calabria	42	3,5%	779.604 €
Sardegna	31	2,6%	636.097 €
Sicilia	91	7,5%	1.430.307 €
Totale	1.208		24.461.998 €



MMAS Distributori di Cosmetica RP2001- Classificazione Attività

Le attività commerciali intervistate con il censimento MMAS si sono classificate spontaneamente come:

- Grossisti (16,5%)
- Concessionari (12,9%)
- Negozi al dettaglio (11,4%)
- Negozio al dettaglio e ingrosso (64,3%)
- Altra tipologia (1,6%)

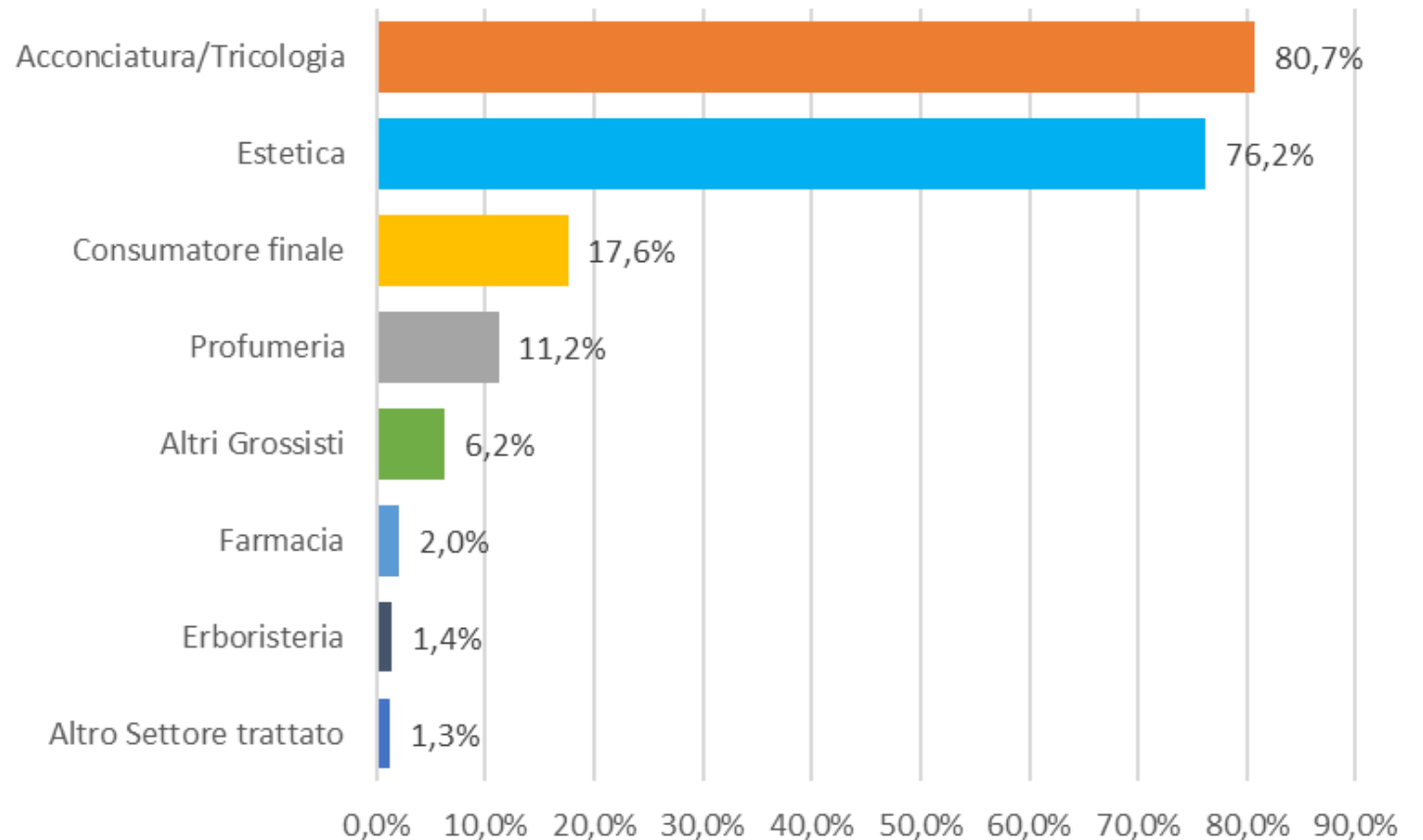


MMAS Distributori di Cosmetica RP2001- Settori Merceologici riforniti

I Distributori Cosmetica sono attività che abitualmente vendono a:

- Parrucchieri (più dell'80,7%)
- Estetiste (più del 76,2%)
- Profumerie (11,2%)
- Farmacie (2,0%)
- Erboristerie (1,4%)
- Altri canali e consumatori finali (18,9%)
- Altri Grossisti (6,2%)

Da notare che si tratta di una risposta multipla

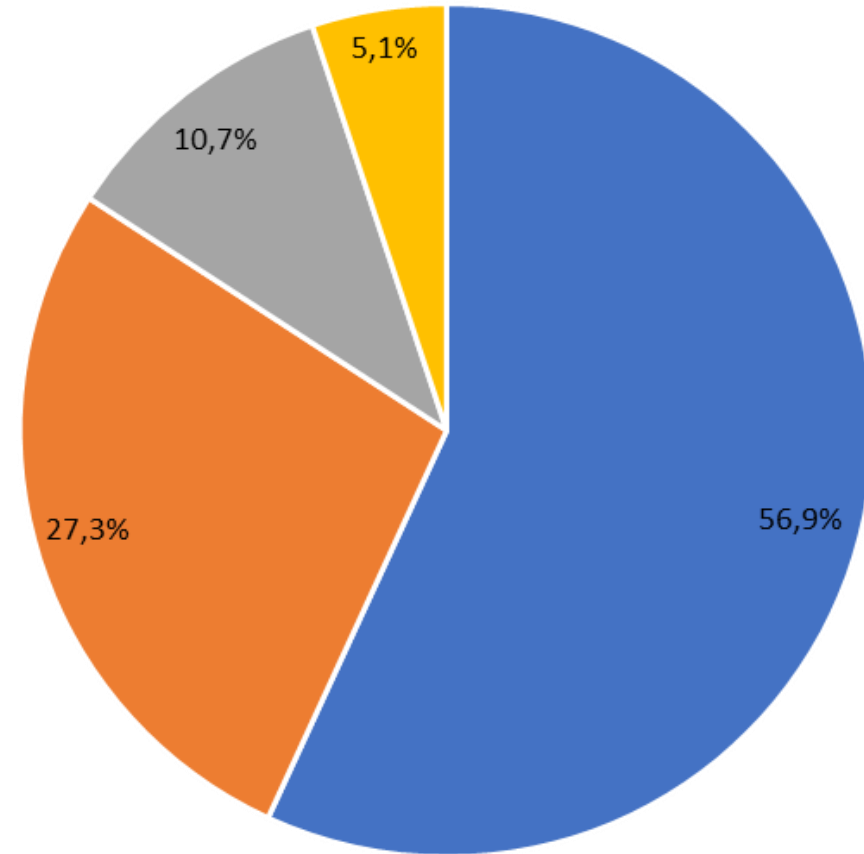


Parametri MMAS : n. Addetti - Copertura Nazionale

Nel 56,9% dei casi, presso i Distributori di Cosmetica lavorano da 1 a 3 Addetti

Le attività più grandi sono collocate nel Nord del paese, dove circa il 12% ha 7 o più addetti

Aree Italia	da 1 a 3 addetti	da 4 a 6 addetti	da 7 a 10 addetti	Oltre 10 addetti
Nord Ovest	36,6%	16,5%	6,7%	3,0%
Nord Est	5,7%	4,3%	1,4%	1,1%
Centro	5,6%	2,6%	1,7%	0,5%
Sud e Isole	9,0%	4,0%	1,0%	0,4%
Totale	56,9%	27,3%	10,7%	5,1%



■ da 1 a 3 addetti ■ da 4 a 6 addetti ■ da 7 a 10 addetti ■ Oltre 10 addetti

Parametri MMAS : n. Agenti e Commessi

Il 29,93% delle attività è organizzata con una propria rete vendita, che nell' 8% dei casi è composta di 3 o più Agenti

Aree Italia	Nessun Agente	da 1 a 2 Agenti	da 3 a 6 Agenti	da 7 a 10 Agenti	Oltre 10 Agenti
Nord Ovest	47,0%	13,0%	2,6%	0,9%	0,2%
Nord Est	7,3%	3,2%	1,3%	0,0%	0,4%
Centro	6,4%	2,3%	0,7%	0,3%	0,3%
Sud e Isole	9,4%	3,3%	1,1%	0,3%	0,0%
Totale	70,1%	21,8%	5,6%	1,5%	1,0%

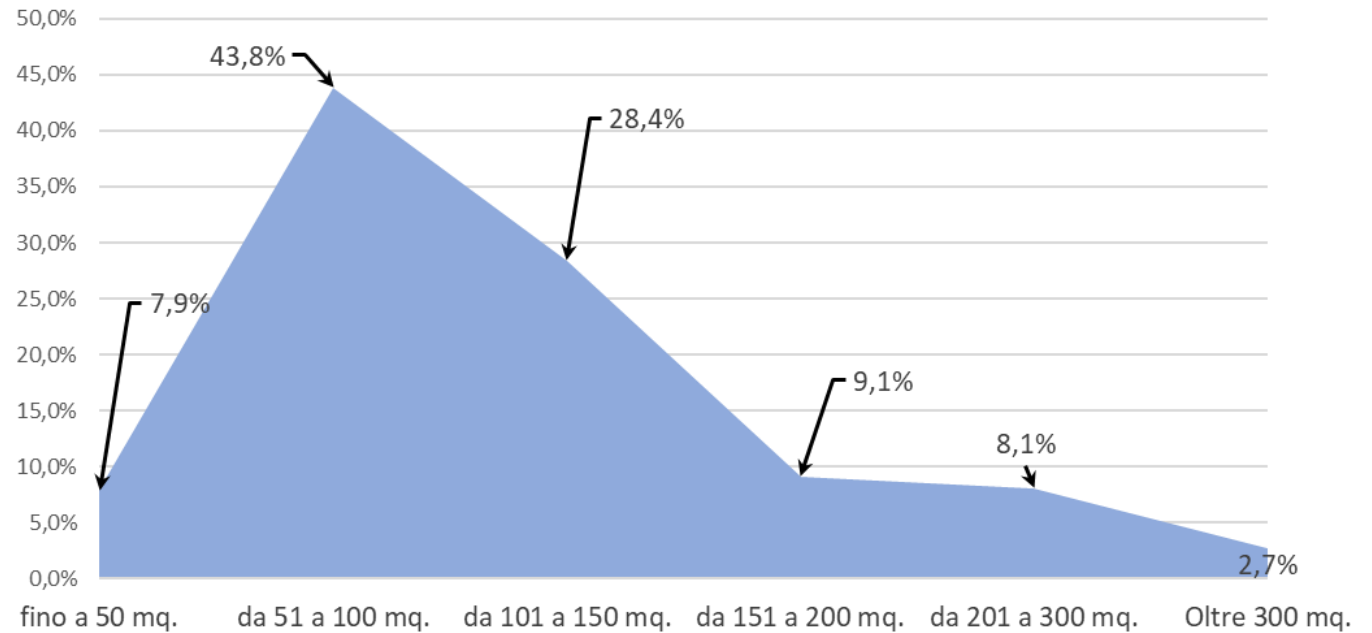
Nell' 81% dei casi l'attività è organizzata con la presenza di un negozio.

Nel 17,24% delle attività sono presenti 3 o più Commessi in negozio

Aree Italia	No, non ho negozio	da 1 a 2 Comessi	da 3 a 6 Comessi	da 7 a 10 Comessi	oltre 10 Comessi
Nord Ovest	13,0%	44,1%	9,0%	0,2%	0,0%
Nord Est	3,0%	6,2%	2,5%	0,1%	0,0%
Centro	1,7%	5,5%	1,9%	0,4%	0,0%
Sud e Isole	1,2%	8,2%	2,9%	0,2%	0,0%
Totale	18,8%	64,0%	16,3%	1,0%	0,0%

Parametri MMAS : mq Negozio- Copertura Nazionale

- Le strutture dei Distributori di Cosmetica sono mediamente collocate in spazi di 157 mq.
- Le attività più grandi, quelle che hanno a disposizione **oltre 100 mq. di negozio**, costituiscono il **48,3% del canale** e sono principalmente collocate nel Nord del paese

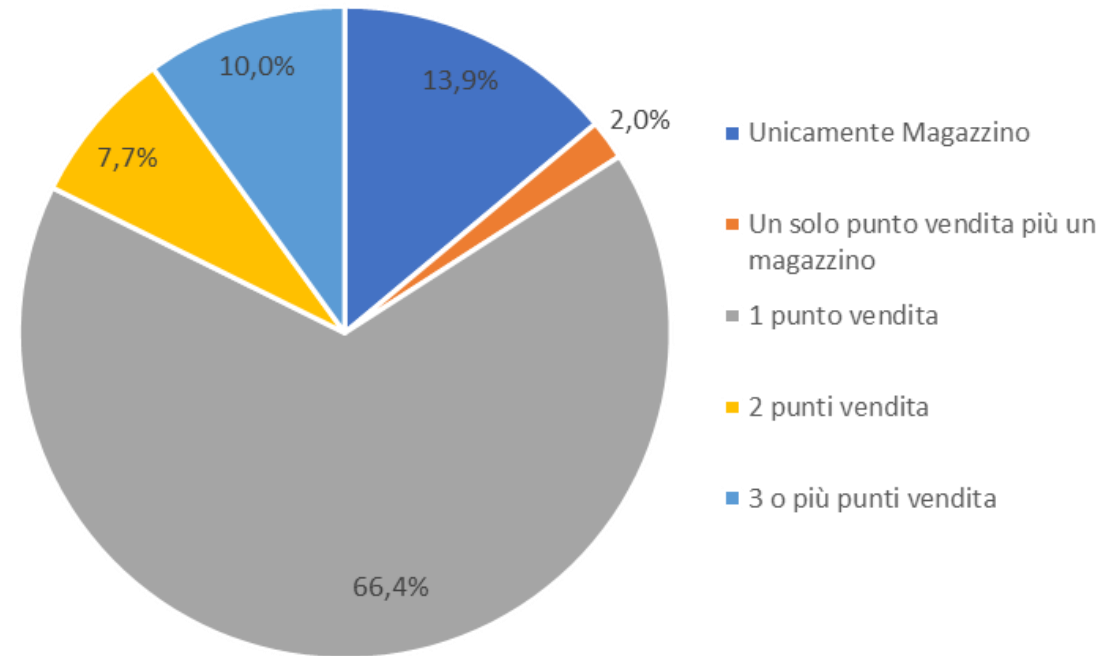


Arete Italia (mq.)	fino a 50 mq.	da 51 a 100 mq.	da 101 a 150 mq.	da 151 a 200 mq.	da 201 a 300 mq.	Oltre 300 mq.
Nord Ovest	6,3%	29,2%	16,3%	5,3%	4,1%	2,1%
Nord Est	0,3%	4,0%	4,9%	1,4%	1,6%	0,2%
Centro	0,4%	3,9%	3,3%	1,2%	1,1%	0,3%
Sud e Isole	0,8%	6,8%	3,9%	1,1%	1,3%	0,0%
Totale	7,9%	43,8%	28,4%	9,1%	8,1%	2,7%

Parametri MMAS : Magazzino e Spazi Formazione

- La maggior parte delle attività (66,4%) dichiara di possedere **solamente un punto vendita**
- Il 13,9% possiede **unicamente un magazzino**
- Le realtà distributive con più punti vendita sono in totale il 17,7%.

Il 15,5% delle attività dichiara di aver dedicato internamente uno **Spazio alla Formazione professionale**. Il 24,6% di utilizzare spazi esterni.

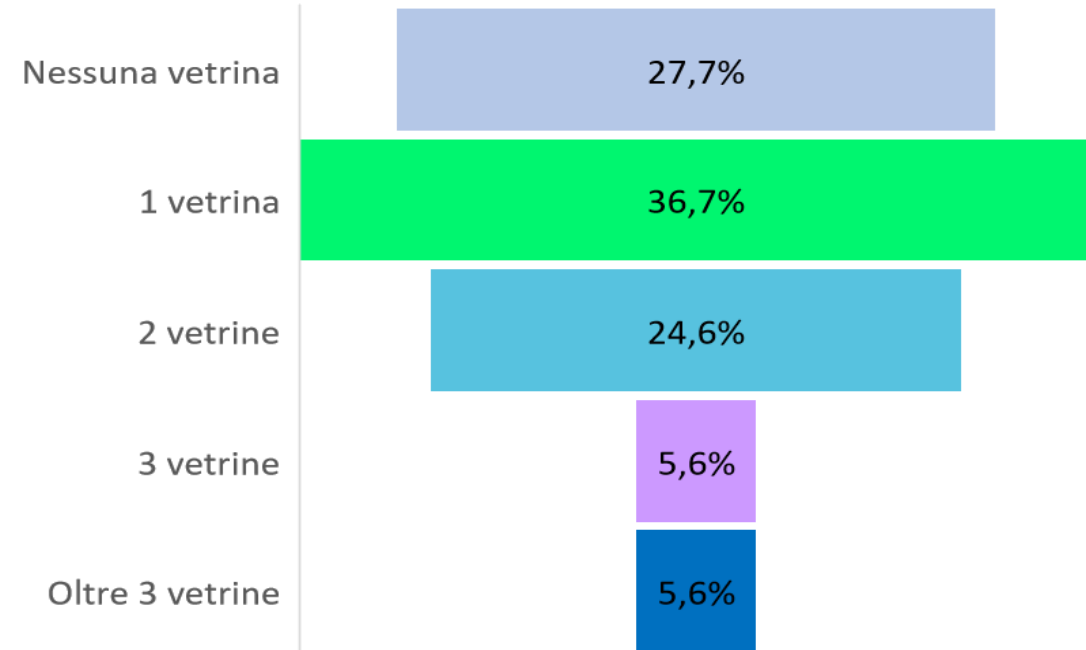


Aree Italia	Unicamente Magazzino	1 punto vendita	Un solo punto vendita più un magazzino	2 punti vendita	3 o più punti vendita
Nord Ovest	9,4%	39,8%	2,0%	4,5%	7,0%
Nord Est	2,4%	8,3%	0,0%	0,8%	1,1%
Centro	1,4%	7,1%	0,0%	0,9%	1,1%
Sud e Isole	0,7%	11,1%	0,0%	1,5%	0,8%
Totale	13,9%	66,4%	2,0%	7,7%	10,0%

Parametri MMAS : n. Vetrine - Copertura Nazionale

- I Distributori di Cosmetica italiani dispongono nel 61,2% dei casi di 1 o 2 vetrine su strada
- Inoltre, oltre l'11% delle attività ha 3 o più vetrine
- Chi non ha alcuna vetrina rappresenta il 27,7% del canale.

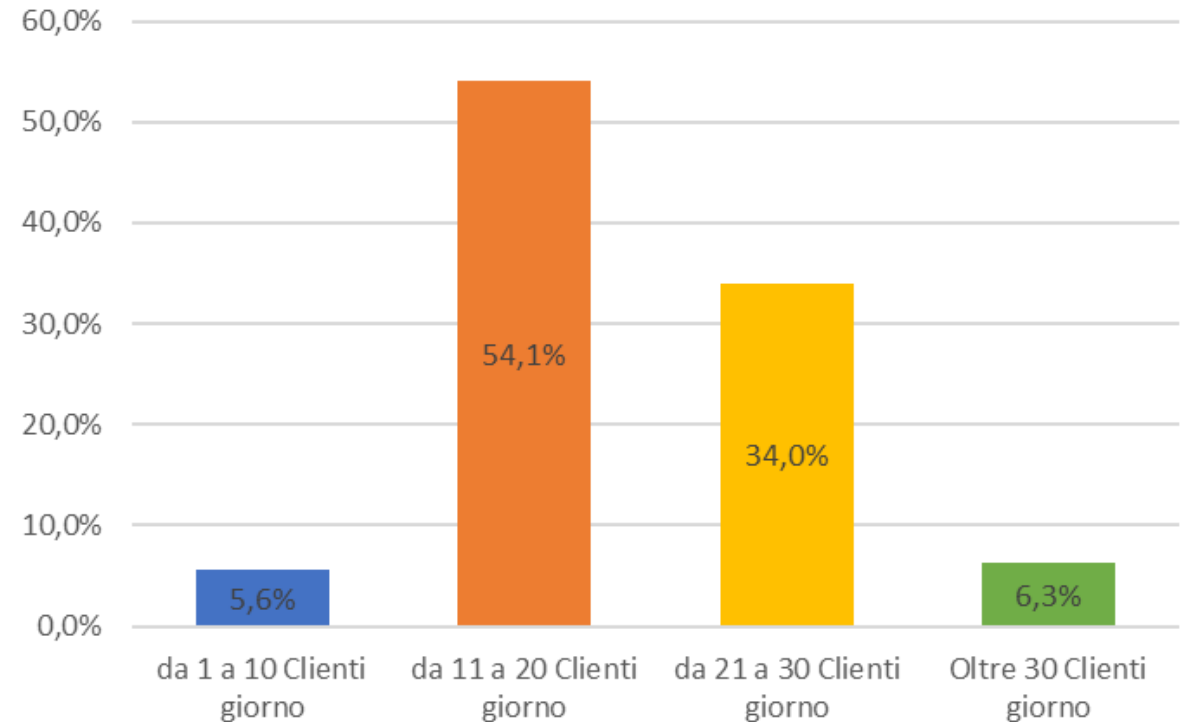
Aree Italia	Nessuna vetrina	1 vetrina	2 vetrine	3 vetrine	Oltre 3 vetrine
Nord Ovest	16,1%	27,7%	13,4%	2,4%	3,4%
Nord Est	5,7%	2,3%	3,1%	0,8%	0,7%
Centro	3,3%	2,3%	3,2%	1,3%	0,1%
Sud e Isole	2,6%	4,3%	4,8%	1,0%	1,3%
Totale	27,7%	36,7%	24,6%	5,6%	5,6%



Parametri MMAS : n. Clienti

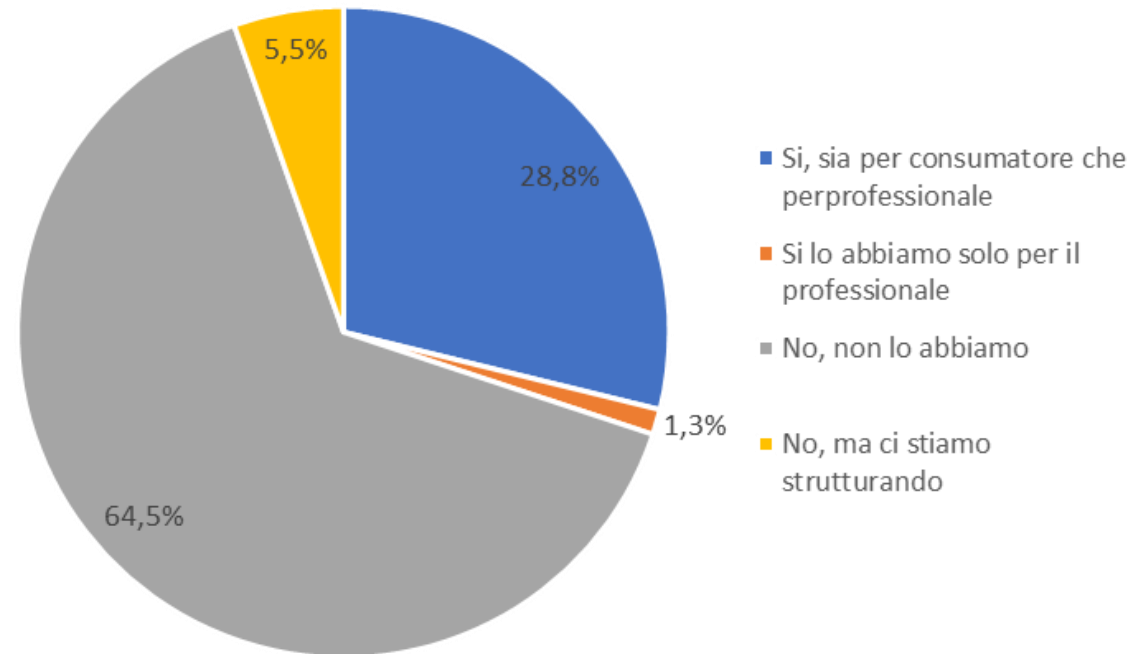
- Il 40,3% delle attività serve più di 20 clienti al giorno, soprattutto nel nord del paese
- Il 6,3% dichiara di servire più di 30 clienti al giorno, quota di attività localizzata soprattutto nel Nord del paese

Aree Italia	da 1 a 10 Clienti giorno	da 11 a 20 Clienti giorno	da 21 a 30 Clienti giorno	Oltre 30 Clienti giorno
Nord Ovest	4,4%	36,9%	21,0%	3,6%
Nord Est	0,4%	5,7%	5,0%	0,7%
Centro	0,2%	4,5%	4,0%	1,0%
Sud e Isole	0,6%	7,0%	4,0%	1,0%
Totale	5,6%	54,1%	34,0%	6,3%



Parametri MMAS : Vendita E-commerce e Consegna

- Il 30,1% dei Distributori Cosmetica si sono dotati di un **Sito e-commerce** e l'1,3% dichiara di essere interessato ad averlo in futuro
- La vendita on-line è dichiarata per il 65,8% da esercizi nel Nord Ovest
- Tra chi effettua la vendita on-line solo il 6,3% dichiara che incide per più del 30% sul suo fatturato

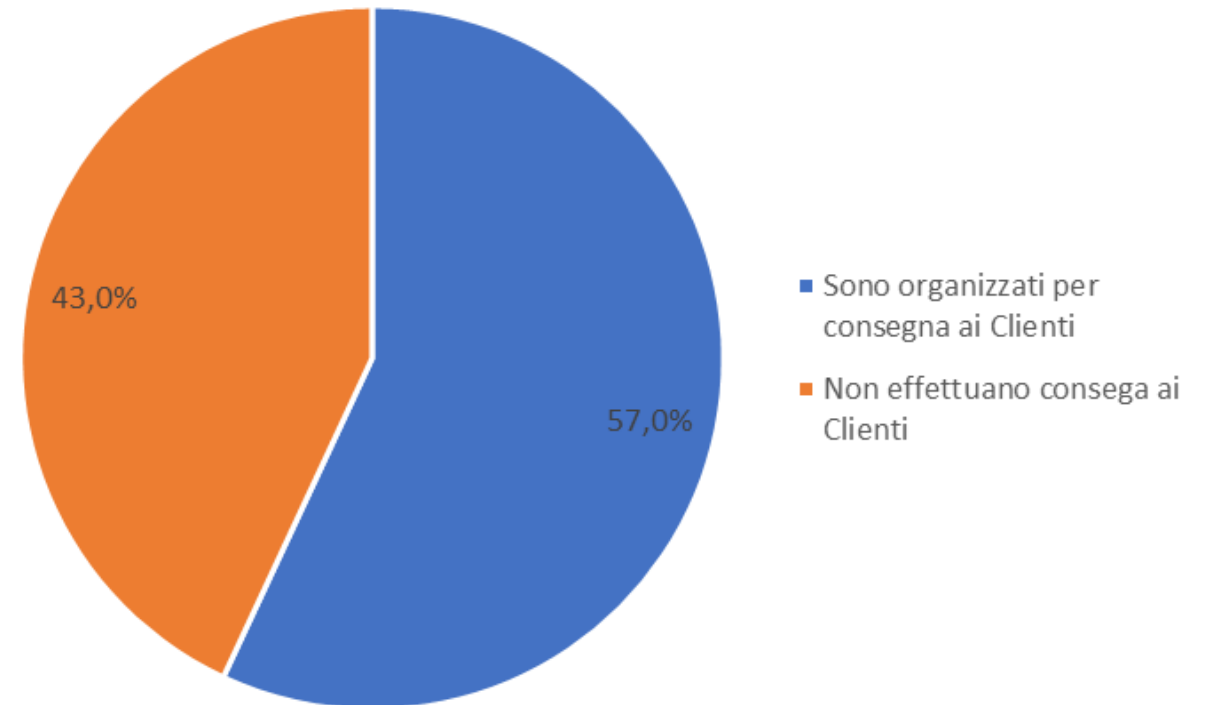


Aree Italia	Peso % Vendita ON-LINE		
	fino al 30%	dal 31 al 60%	Oltre il 60%
Nord Ovest	60,8%	2,5%	2,5%
Nord Est	10,0%	0,8%	0,0%
Centro	10,0%	0,4%	0,0%
Sud e Isole	12,9%	0,0%	0,0%
Totale	93,8%	3,8%	2,5%

Aree Italia	A Consumatore e Professionale	Solo Professionale	No, non lo abbiamo	No, ma ci stiamo strutturando
Nord Ovest	17,6%	1,3%	39,2%	4,1%
Nord Est	4,0%	0,0%	8,2%	0,4%
Centro	3,5%	0,0%	6,5%	0,5%
Sud e Isole	3,8%	0,0%	10,6%	0,4%
Totale	28,8%	1,3%	64,5%	5,5%

Parametri MMAS : Organizzati per Consegne

Il 57,0% dei Distributori di Cosmetica è organizzato in modo da poter offrire un servizio di consegna a domicilio per i suoi clienti



**MeTMi Srl**

Strada della Moia, 1 - 20020 Arese (MI) – Italia
Telefono +39 02.38073.1 Fax +39 02.38073.208
E-mail:info@metmi.it – Web: www.mmasmi.it

**MeTBa SL**

Caie Marques de Sentmenat, 54 PB1° - 08022 Barcelona – España
Telefono +34 4452810 Fax - +39 934552817
E-mail:info@metba.es – Web: www.mmasba.es

**MeTKla GmbH**

Heuplatz,2 – 9020 Klagenfurt am Worthersee – Austria
Telefono +43 46 3890060
E-mail:info@metkla.at – Web: www.mmaskla.at

**MeTLyo Sas**

20, boulevard Eugène Deruelle - 69003 Lyon - Bâtiment C - 9ème étage.
Telefono +33 648743221
E-mail:info@metlyo.fr – Web: www.mmaslyo.fr

**Mercurio Misura Srl – Training Within Industry**

Via Rosso di San Secondo 1/3 - 20134 - Milano (MI) – Italia
Telefono +39 02.27 797
E-mail:relazioniesterne@mercurio-misura.it – Web: www.mercurio-misura.it